

NEON



ДЛЯ СИСТЕМ
ГАЗОСНАБЖЕНИЯ

УГРЕШСКИЙ ЗАВОД ТРУБОПРОВОДНОЙ АРМАТУРЫ (УЗТПА)

УЗТПА - единственное в России предприятие, созданное на частные инвестиции, выпускающее трубопроводную арматуру больших диаметров включая DN 1400.

самое современное и высокотехнологичное производство запорной арматуры в России, которое производит высококачественные стальные шаровые краны NEON, краны высокого давления и задвижки с обрешиненным клином УГРЕША для систем газоснабжения и газораспределения более 10 лет.

Завод находится в непосредственной близости от Москвы в г. Дзержинский (МО).

>15 лет
на рынке

150

30 000 м²
общая заводская S

общее кол-во
сотрудников

Шаровые краны УЗТПА отличает простота эксплуатации и функциональность. Они надёжны и безопасны, долговечны и экономичны, обладают рядом технических особенностей и преимуществ:

- Конструкция NEON отвечает требованиям стандартов ПАО «ГАЗПРОМ»;
- УЗТПА успешно сертифицирует шаровые краны NEON в СДС «ГАЗСЕРТ» и СДС ИНТЕРГАЗСЕРТ»;
- Шаровые краны высокого давления серии УГРЕША ГАЗ, предназначены для использования с газами группы 1 и соответствуют ТР ТС 032/2013;
- Шаровые краны NEON и УГРЕША могут использоваться для работы в регионах с различным уровнем сейсмической опасности.

НАЗНАЧЕНИЕ

Шаровые краны серии NEON разработанные ООО «УЗТПА» с учетом требований газораспределительных организаций, отличается функциональностью и простота эксплуатации. Они надёжны и безопасны, долговечны и экономичны, обладают рядом технических особенностей и преимуществ.

ГЛАВНЫЕ ПРЕИМУЩЕСТВА:

Высокая герметичность	Минимальный износ пробки
Высокое быстродействие	Удобный монтаж и эксплуатация
Простота конструкции	Длительный срок безаварийной работы
Низкая стоимость обслуживания при работе	Низкое гидравлическое сопротивление

ТИП КОНСТРУКЦИИ*

Стандартнопроходные
Полнопроходные
Специальное исполнение**

ГАРАНТИИ

Гарантийный срок эксплуатации	12 месяцев со дня ввода в эксплуатацию
Срок службы	≥ 25 лет
Наработка на отказ	до 10 000 циклов***

ВИД УПРАВЛЕНИЯ

Редуктор	Рукоять или Т-образный ключ	Электрический исполнительный механизм (ЭИМ)	Пневмогидравлический исполнительный механизм
----------	-----------------------------	---	--

ТЕХНИЧЕСКИЕ ХАРАКТЕРИСТИКИ

Номинальное давление PN, МПа (кгс/см ²)	Рабочая среда по ГОСТ 5542-2014	Температура рабочей среды, °С	Тип присоединения	Климатическое исполнение по ГОСТ 15150-69	Направление подачи рабочей среды	Класс герметичности по ГОСТ 9544-2015
0,63 (63); 1,0 (10); 1,6 (16); 2,5 (25); 4,0 (40)	Природный газ	- 30 ... +100	Приварное Фланцевое Муфтовое	У, УХЛ	Двухстороннее	«А»

* Производитель оставляет за собой право вносить изменения в конструкцию.

По запросу шаровые краны могут быть оснащены механическим редуктором или ЭИМ. По запросу заказчика шаровые краны поставляются с КОФ.

** По желанию заказчиков УЗТПА выпускает NEON в специальном исполнении: с удлинением штока (шпинделя) до 4 метров и в покрытии усиленного и весьма усиленного типа, специальным антикоррозийным защитным покрытием, а также различными вариантами комбинированных присоединений.

*** При условии соблюдения требований эксплуатации.

ОБОЗНАЧЕНИЕ СЕРИЙНО ИЗГОТАВЛИВАЕМЫХ ШАРОВЫХ КРАНОВ NEON

NEON

NEON

XXX

X

X

X

XXX

Серийное обозначение:

NEON - серия шаровых кранов для газоснабжения и газораспределения

Диаметр номинальный DN, мм:

15 - 1400

Условный проход:

1 - редуцированный;
2 - полнопроходной

Номинальное давление PN, кгс/см²:

01 - 6,3;
0 - 10;
1 - 16;
2 - 25;
3 - 40

Тип присоединения:

1 - приварное;
2 - фланцевое;
3 - муфтовое;
4 - комбинированное;
5 - полиэтиленовые патрубки;
6 - изолирующее соединение

Специальные требования заказчика:

X1C - Шаровые краны в специальном исполнении, для надземной установки;
X2C - Шаровые краны в специальном исполнении с удлинением штока (для подземной установки)

**Шаровые краны
для природного газа
серии NEON
DN 15-1400
PN 0,63-4,0 МПа**

ПРИМЕР ОБОЗНАЧЕНИЙ

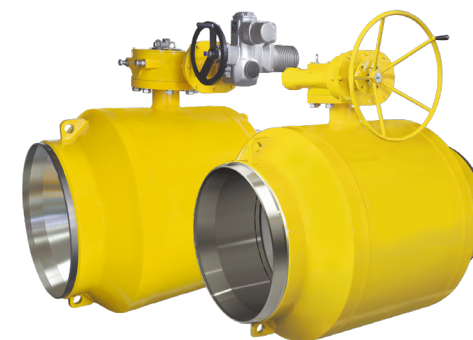
NEON 250.1.2.1 X2C

Редуцированный шаровой кран с номинальным диаметром DN 250, давлением PN 25 (кгс/см²), под приварку для газоснабжения, в специальном исполнении с удлинением штока.

Стандартнопроходные шаровые краны серии NEON представляют собой устройства для управления потоком газа в трубопроводных системах. Эти краны являются одними из наиболее распространенных и универсальных типов кранов, используемых в газовых отраслях промышленности.

Главная особенность этих кранов - это шаровидный элемент, внутри которого находится отверстие (проход), через которое проходит поток среды. Поворот шара позволяет управлять потоком, открывая или закрывая проход.

Стандартнопроходные шаровые краны обладают высокой надежностью, простотой в эксплуатации и обслуживании, а также отличной герметичностью. Они способны работать при высоком давлении и температуре, что делает их универсальным решением для различных условий эксплуатации.



Материал основных деталей

Вид управления

DN	Корпус, горловина			Патрубок					Шпindelь		Пробка		Седло	Кольца уплотнительные	Пружина тарельчатая, витая	Вид управления			
	Сталь углеродистая 20	Сталь легированная 09Г2С	Сталь нержавеющая 08Х18Н10	Сталь углеродистая 20Л	Сталь углеродистая 20	Сталь легированная 20ГЛ	Сталь легированная 09Г2С	Сталь нержавеющая 08Х18Н10	Сталь нержавеющая 20Х13	Сталь нержавеющая 08Х18Н10	Сталь углеродистая с покрытием никель/Хром	Сталь нержавеющая 08Х18Н10	Фторопласт Ф4К20	Фторсилоксановый эластомер	Сталь пружинная	Ручкоять	T-образный ключ	Редуктор	ЭИМ
15																			
20																			
25																			
32																			
40																			
50																			
65																			
80																			
100																			
125																			
150																			
200																			
250																			
300																			
400																			
500																			
600																			
700																			
800																			
900																			
1000																			
1200																			
1400																			

СТАНДАРТНОПРОХОДНЫЕ ШАРОВЫЕ КРАНЫ

DN 15-50

приварные, фланцевые и муфтовые

NEON

Приварное присоединение

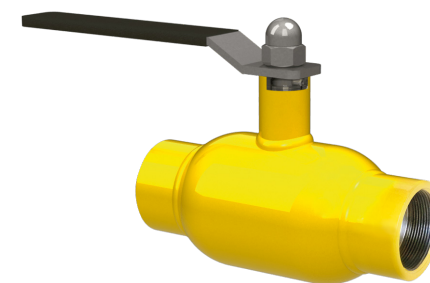
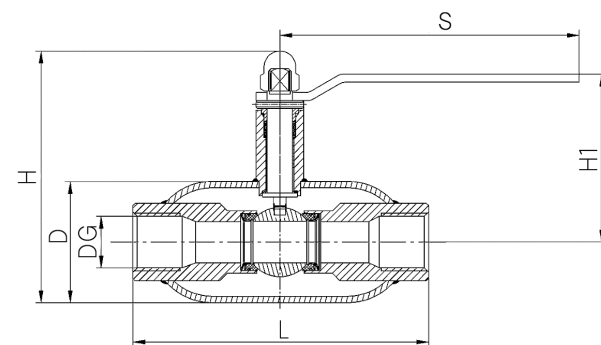
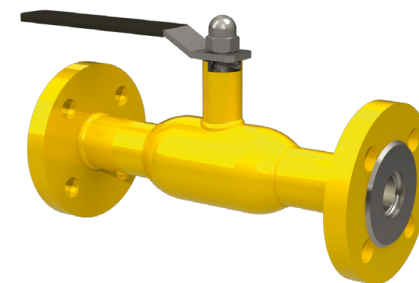
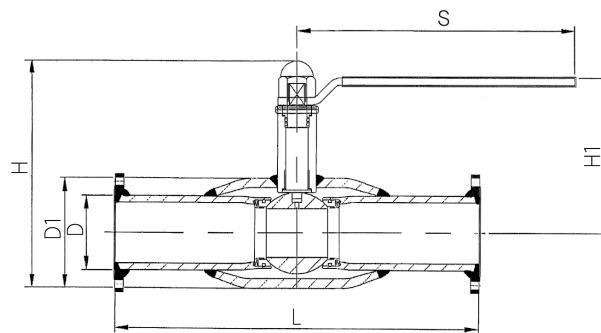
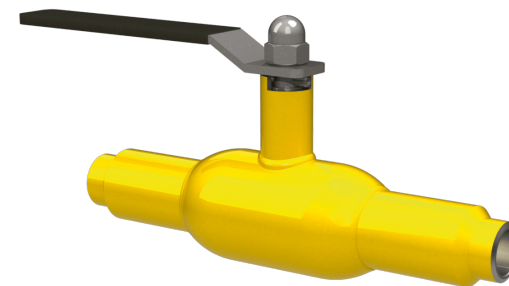
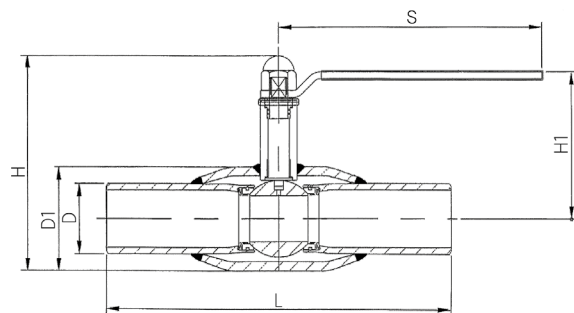
DN	Обозначение	D	D1	L	H	H1	S	Масса, кг
		mm						
15	NEON 15.1.2.1	21,3	38	210	110	90	150	0,7
20	NEON 20.1.2.1	26,8	42	230	110	90	150	1,2
25	NEON 25.1.2.1	33,5	54	230	120	90	150	1,3
32	NEON 32.1.2.1	43	60	230	130	95	150	2,0
40	NEON 40.1.2.1	48	76	260	160	120	230	2,6
50	NEON 50.1.2.1	57	89	260	175	130	230	3,3

Фланцевое присоединение

DN	Обозначение	D	D1	L	H	H1	S	Масса, кг
		mm						
15	NEON 15.1.2.2	21,3	38	215	110	90	150	2,0
20	NEON 20.1.2.2	26,8	42	235	110	90	150	3,1
25	NEON 25.1.2.2	33,5	54	235	120	90	150	3,7
32	NEON 32.1.2.2	43	60	235	130	95	150	5,3
40	NEON 40.1.2.2	48	76	266	160	120	230	6,7
50	NEON 50.1.2.2	57	89	266	175	130	230	9,6

Муфтовое присоединение

DN	Обозначение	DG	D	L	H	H1	S	Масса, кг
		mm						
15	NEON 15.1.2.3	1/2"	42	130	110	90	150	0,8
20	NEON 20.1.2.3	3/4"	42	130	120	90	150	1,3
25	NEON 25.1.2.3	1"	54	155	130	90	150	1,4
32	NEON 32.1.2.3	1 1/4"	60	165	160	95	150	2,2
40	NEON 40.1.2.3	1 1/2"	76	190	160	120	230	2,9
50	NEON 50.1.2.3	2"	89	210	175	130	230	3,6



Приварное присоединение

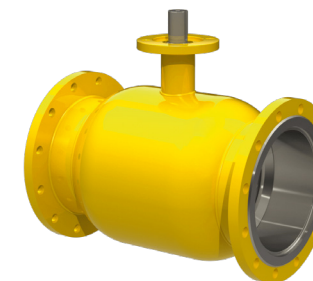
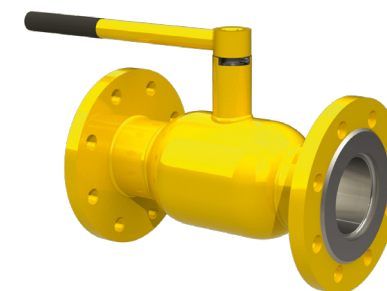
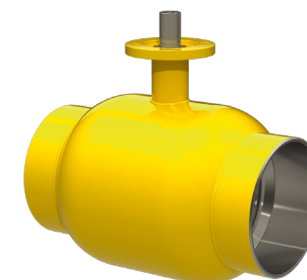
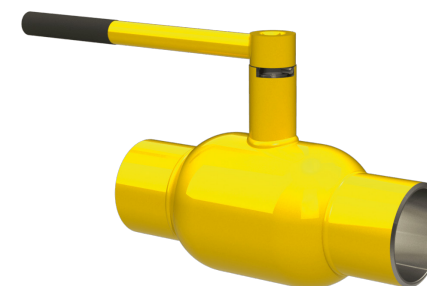
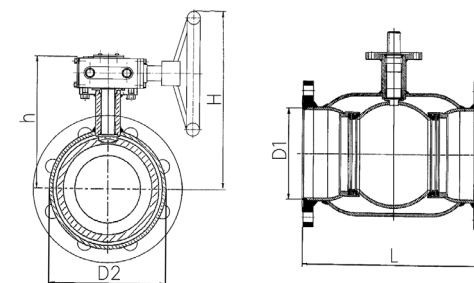
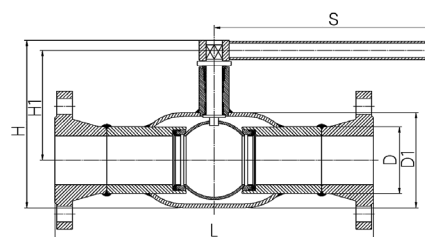
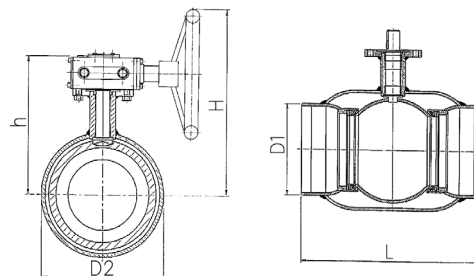
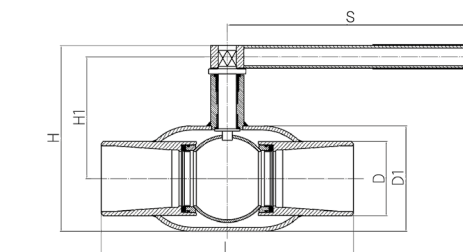
DN	Обозначение	D	D1	L	H	H1	S	Масса, кг
		mm						
65	NEON 65.1.2.1	76	108	300	130	140	290	5,5
80	NEON 80.1.2.1	89	127	300	150	160	300	7,7
100	NEON 100.1.2.1	108	159	325	170	180	380	9,1
125	NEON 125.1.2.1	133	194	325	200	205	380	15,6
150	NEON 150.1.2.1	159	219	355	220	230	380	22,5

DN	Обозначение	D1	D2	L	H	h	S	Масса, кг*
		mm						
200	NEON 200.1.2.1	219	273	420	460	350	150	64,5
250	NEON 250.1.2.1	273	351	560	520	390	150	119
300	NEON 300.1.2.1	325	426	650	640	465	150	201

Фланцевое присоединение

DN	Обозначение	D	D1	L	H	H1	S	Масса, кг
		mm						
65	NEON 65.1.2.2	76	108	310	130	140	290	12,3
80	NEON 80.1.2.2	89	127	310	150	160	290	15,6
100	NEON 100.1.2.2	108	159	340	170	180	380	21,7
125	NEON 125.1.2.2	133	194	340	200	205	380	32,2
150	NEON 150.1.2.2	159	219	370	220	230	380	42,8

DN	Обозначение	D1	D2	L	H	h	S	Масса, кг*
		mm						
200	NEON 200.1.2.2	219	273	440	460	350	150	77,8
250	NEON 250.1.2.2	273	351	580	520	390	150	136
300	NEON 300.1.2.2	325	426	670	640	465	150	225



* Масса указана с учётом редуктора

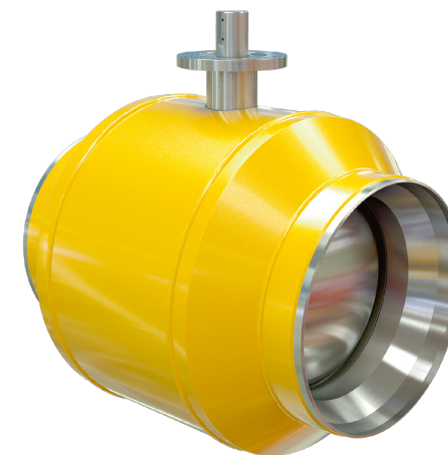
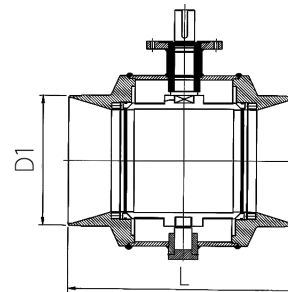
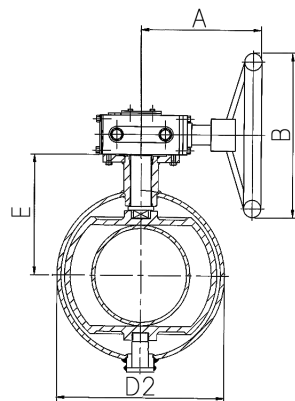
СТАНДАРТНОПРОХОДНЫЕ ШАРОВЫЕ КРАНЫ DN 400-1400

приварные и фланцевые

NEON

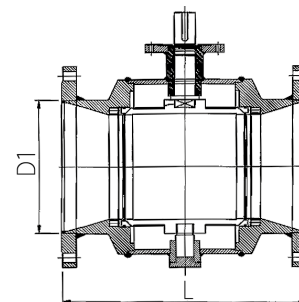
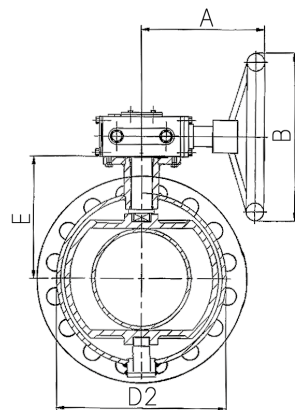
Приварное присоединение

DN	Обозначение	D1	D2	L	mm			Масса, кг*
					A	B	E	
400	NEON 400.1.2.1	426	560	760	455	500	421	519
500	NEON 500.1.2.1	530	660	820	455	500	470	842
600	NEON 600.1.2.1	630	820	1060	480	800	670	1439
700	NEON 700.1.2.1	720	1020	1200	480	800	668	2214
800	NEON 800.1.2.1	820	1150	1530	650	900	820	3237
900	NEON 900.1.2.1	920	1280	820	790	900	830	3873
1000	NEON 1000.1.2.1	1020	1430	1720	790	900	940	5420
1200	NEON 1200.1.2.1	1220	1600	1965	820	1000	1050	8530
1400	NEON 1400.1.2.1	1220	1940	2250	870	1000	1221	15455

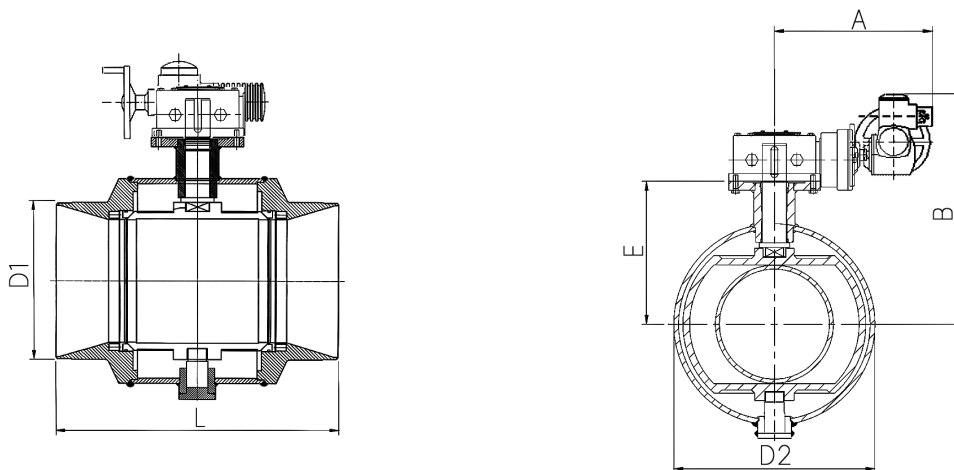


Фланцевое присоединение

DN	Обозначение	D1	D2	L	mm			Масса, кг*
					A	B	E	
400	NEON 400.1.2.2	426	560	790	455	500	420	608
500	NEON 500.1.2.2	530	660	850	455	500	470	976
600	NEON 600.1.2.2	630	820	975	480	800	610	1621



* Масса ориентировочная и может меняться в зависимости от применяемого типа патрубков.
Масса указана с учетом редуктора



Приварное присоединение									Применение ЭИМ	
DN	Обозначение	D1	D2	L	A	B	E	Масса, кг*	Стандартная комплектация ЭИМ АУМА**	Стандартная комплектация ЭИМ УГРЕША**
250	NEON 250.1.2.1	273	351	555	371	583	302	284	SA10.2	K18-24
300	NEON 300.1.2.1	325	426	650	380	669	350	206		
400	NEON 400.1.2.1	426	560	760	536	759	420	544		
500	NEON 500.1.2.1	530	660	820	575	781	470	890	SA14.2	K25-36
600	NEON 600.1.2.1	630	820	960	590	902	610	1487		K18-48
700	NEON 700.1.2.1	720	1020	1230	605	1024	670	2262		K25-72
800	NEON 800.1.2.1	820	1150	1520	648	1100	740	3485	SA16.2	K40-72
900	NEON 900.1.2.1	920	1280	1530	691	1177	830	4430		K40-96
1000	NEON 1000.1.2.1	1020	1430	1720	802	1268	940	7069		
1200	NEON 1200.1.2.1	1220	1600	1960	914	1360	1050	9953		
1400	NEON 1400.1.2.1	1420	1940	2200	930	1581	1215	16996		

* Масса ориентировочная и может меняться в зависимости от применяемого типа патрубков. Масса указана с учетом редуктора и ЭИМ.

** Комплектация шаровых кранов с ЭИМ может меняться от пожелания заказчика.

ПОЛНОПРОХОДНЫЕ ШАРОВЫЕ КРАНЫ

DN 15-1400, PN 0,63-4,0 МПа

Полнопроходные шаровые краны серии NEON являются видом запорной арматуры, которая обеспечивает полный проход для потока среды через кран без каких-либо сужений. Они состоят из сферического внутреннего элемента, известного как шар, с отверстием вдоль оси крана. Когда кран находится в открытом положении, поток среды проходит через отверстие в шаре без преград.

Полнопроходные шаровые краны серии NEON доступны в различных размерах, начиная от небольших до крупногабаритных диаметров. Они также могут быть изготовлены из различных материалов, включая нержавеющую, легированную сталь, что позволяет выбрать оптимальный материал для конкретных условий эксплуатации.



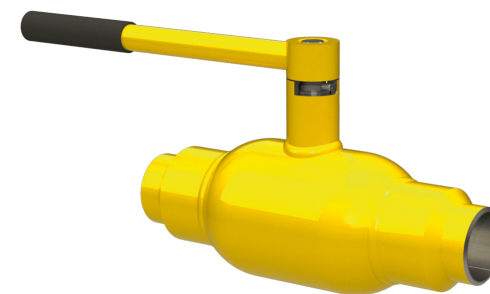
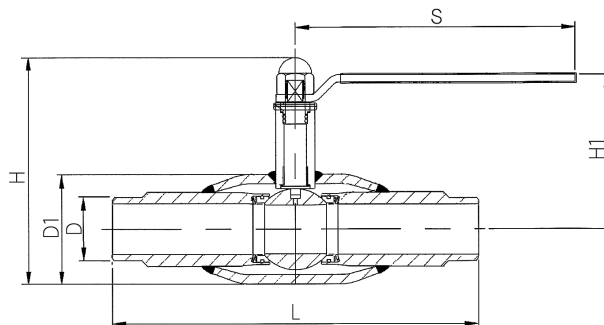
Материал основных деталей

Вид управления

DN	Корпус, горловина			Патрубок					Шпindelь		Пробка		Седло	Кольца уплотнительные	Пружина тарельчатая, витая	Вид управления			
	Сталь углеродистая 20	Сталь легированная 09Г2С	Сталь нержавеющая 08Х18Н10	Сталь углеродистая 20Л	Сталь углеродистая 20	Сталь легированная 20ГЛ	Сталь нержавеющая 08Х18Н10	Сталь легированная 09Г2С	Сталь нержавеющая 20Х13	Сталь нержавеющая 08Х18Н10	Сталь углеродистая с покрытием никель/Хром	Сталь нержавеющая 08Х18Н10	Фторопласт Ф4К20	Фторсилоксановый эластомер	Сталь пружинная	Рукоять	Т-образный ключ	Редуктор	Э/М
15																			
20																			
25																			
32																			
40																			
50																			
65																			
80																			
100																			
125																			
150																			
200																			
250																			
300																			
400																			
500																			
600																			
700																			
800																			
900																			
1000																			
1200																			
1400																			

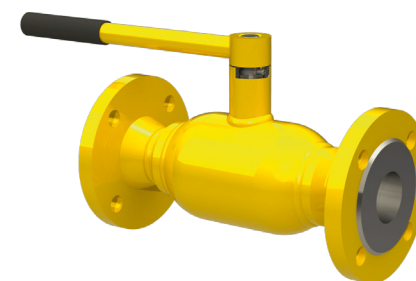
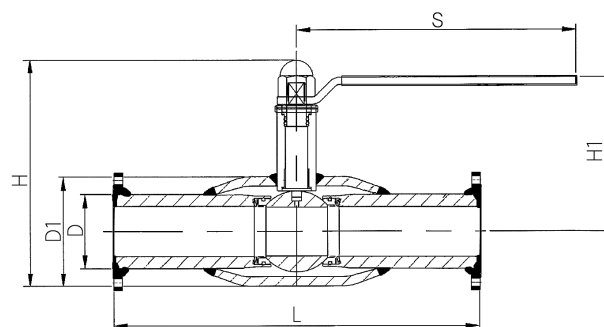
Приварное присоединение

DN	Обозначение	D	D1	L	S	H	H1	Масса, кг
		mm						
15	NEON 15.2.2.1	21,3	42	210	150	110	90	1,1
20	NEON 20.2.2.1	26,8	54	230	150	120	90	1,6
25	NEON 25.2.2.1	33,5	60	230	150	130	95	2,5
32	NEON 32.2.2.1	43	76	260	230	160	120	3,2
40	NEON 40.2.2.1	48	89	260	230	175	130	5,0



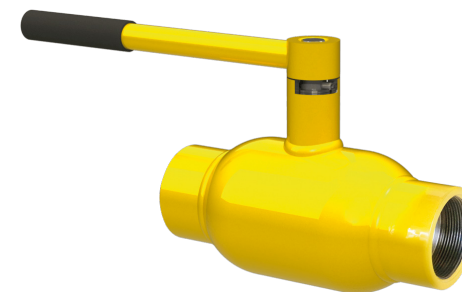
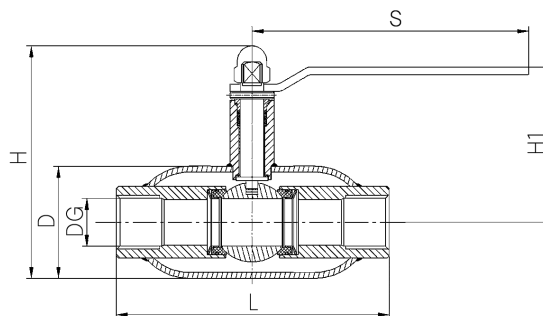
Фланцевое присоединение

DN	Обозначение	D	D1	L	S	H	H1	Масса, кг
		mm						
15	NEON 15.2.2.2	21,3	42	215	150	110	90	2,4
20	NEON 20.2.2.2	26,8	54	235	150	120	90	3,4
25	NEON 25.2.2.2	33,5	60	235	150	130	95	4,9
32	NEON 32.2.2.2	43	76	266	230	160	120	6,2
40	NEON 40.2.2.2	48	89	266	230	175	130	7,9



Муфтовое присоединение

DN	Обозначение	DG	D	L	S	H	H1	Масса, кг
		mm						
15	NEON 15.2.2.3	1/2"	42	130	150	150	90	1,2
20	NEON 20.2.2.3	3/4"	54	155	150	160	90	1,3
25	NEON 25.2.2.3	1"	60	165	150	95	100	1,4
32	NEON 32.2.2.3	1 1/4"	76	190	230	230	120	2,2
40	NEON 40.2.2.3	1 1/2"	89	210	230	230	130	2,7
50	NEON 50.2.2.3	2"	108	220	195	140	290	3,2



ПОЛНОПРОХОДНЫЕ ШАРОВЫЕ КРАНЫ DN 50-150

приварные и фланцевые

NEON

Приварное присоединение

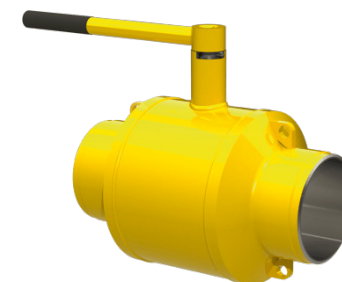
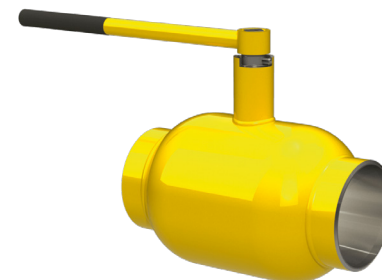
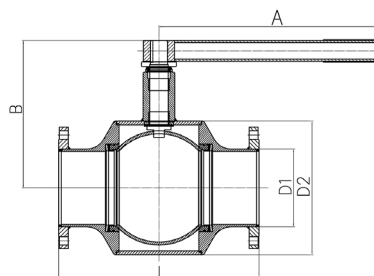
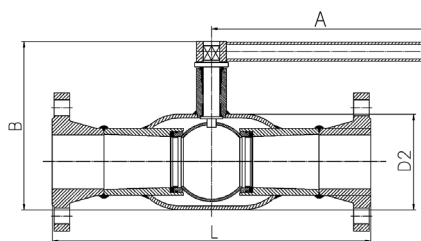
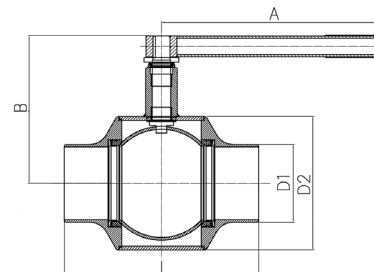
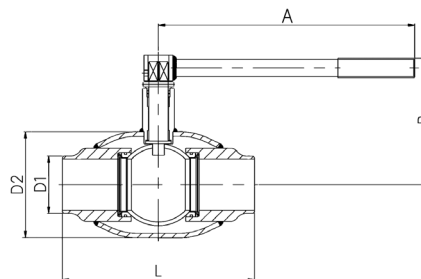
DN	Обозначение	D1	D2	A	B	L	Масса, кг
		mm					
50	NEON 50.2.2.1	57	108	290	140	300	7,1
65	NEON 65.2.2.1	76	127	300	160	300	8,6
80	NEON 80.2.2.1	89	159	380	180	300	11,7
100	NEON 100.2.2.1	108	194	380	205	325	16,7
125	NEON 125.2.2.1	133	219	380	230	355	25,7

DN	Обозначение	D1	D2	A	B	L	Масса, кг
		mm					
150	NEON 150.2.2.1	159	273	550	290	400	36

Фланцевое присоединение

DN	Обозначение	D2	A	B	L	Масса, кг
		mm				
50	NEON 50.2.2.2	108	290	140	310	12,6
65	NEON 65.2.2.2	127	290	160	310	14,8
80	NEON 80.2.2.2	159	380	180	310	20,2
100	NEON 100.2.2.2	194	380	205	340	28,6
125	NEON 125.2.2.2	219	380	230	370	42,2

DN	Обозначение	D1	D2	A	B	L	Масса, кг
		mm					
150	NEON 150.2.2.2	159	273	550	290	420	57



Приварное присоединение

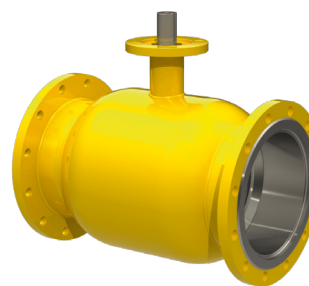
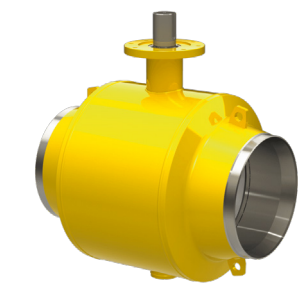
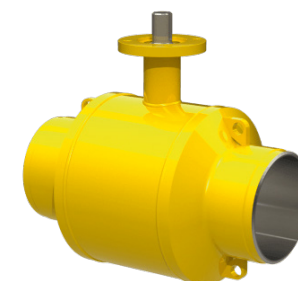
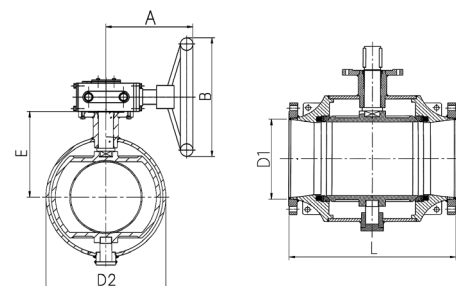
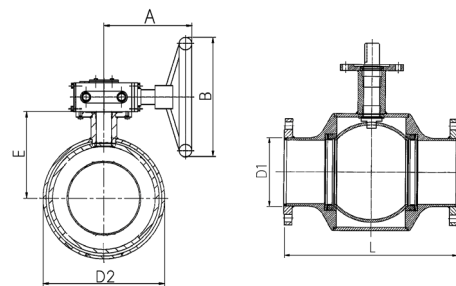
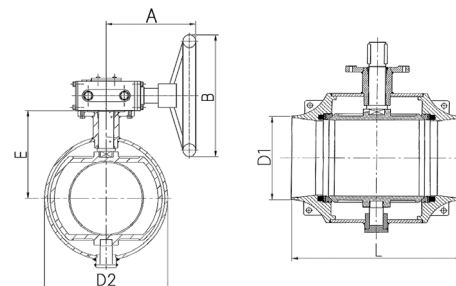
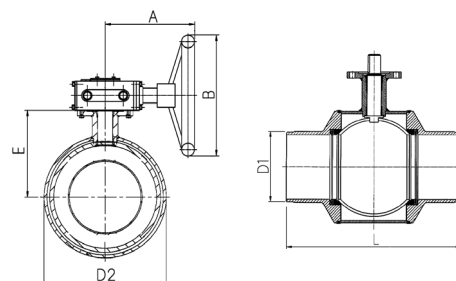
DN	Обозначение	D1	D2	L	A	B	E	Масса, кг*
		mm						
200	NEON 200.2.2.1	219	351	560	310	350	300	145
250	NEON 250.2.2.1	273	426	570	330	450	350	295
300	NEON 300.2.2.1	325	530	650	370	500	400	340

DN	Обозначение	D1	D2	L	A	B	E	Масса, кг*
		mm						
400	NEON 400.2.2.1	426	660	800	455	500	470	878
500	NEON 500.2.2.1	530	820	1060	480	800	610	1380
600	NEON 600.2.2.1	630	1020	1200	480	800	670	2213

Фланцевое присоединение

DN	Обозначение	D1	D2	L	A	B	E	Масса, кг*
		mm						
200	NEON 200.2.2.2	219	351	580	310	350	300	159
250	NEON 250.2.2.2	273	426	590	330	450	350	250
300	NEON 300.2.2.2	325	530	670	370	500	400	370

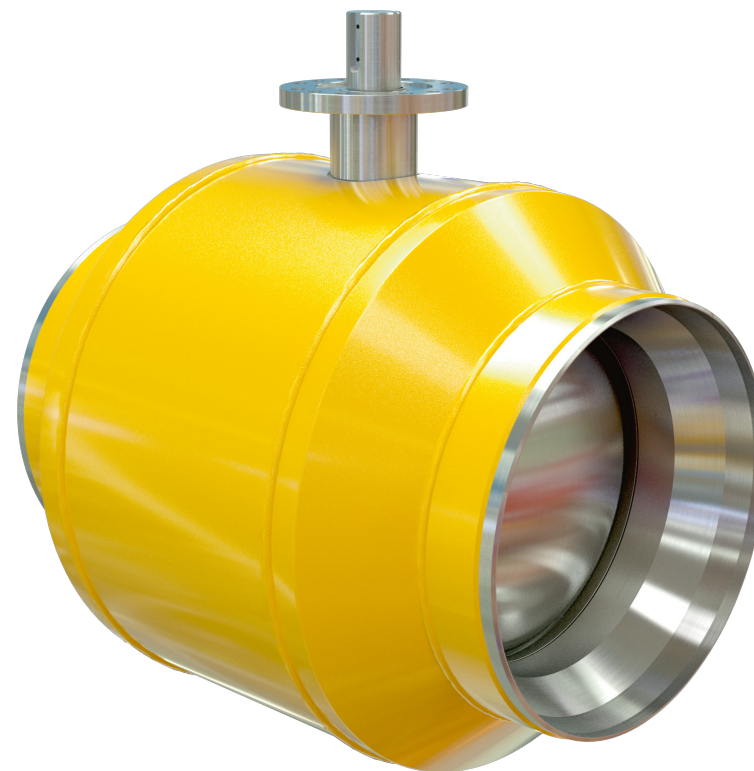
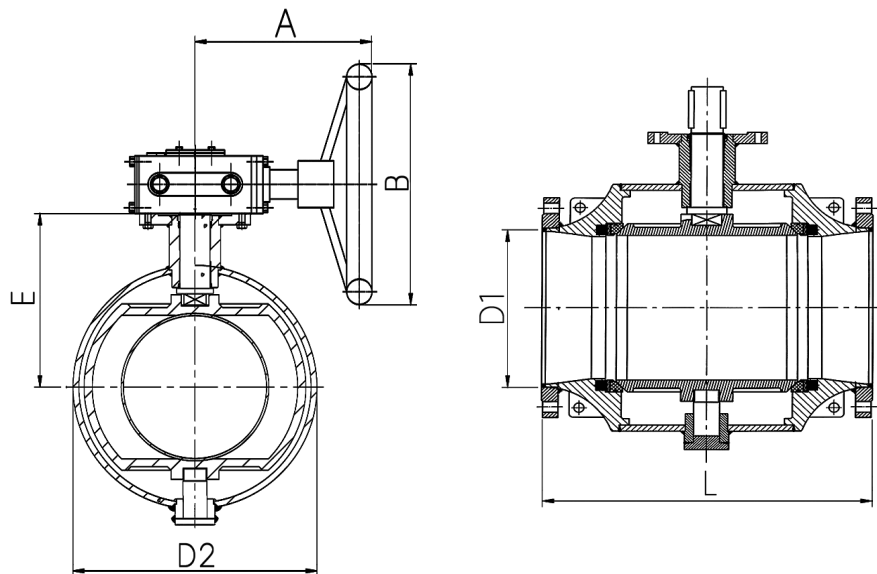
DN	Обозначение	D1	D2	L	A	B	E	Масса, кг*
		mm						
400	NEON 400.2.2.2	426	660	880	455	500	470	967
500	NEON 500.2.2.2	530	820	1090	480	800	610	1515
600	NEON 600.2.2.2	630	1020	1230	480	800	670	2395



* Масса указана с учетом редуктора

ПОЛНОПРОХОДНЫЕ ШАРОВЫЕ КРАНЫ DN 700-1400 приварные

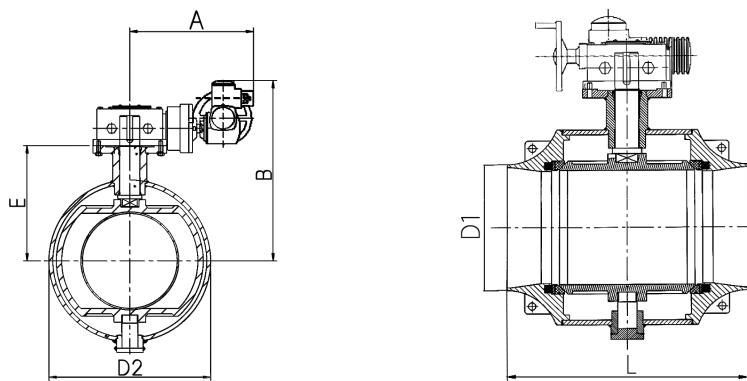
NEON



Приварное присоединение

DN	Обозначение	D1	D2	L	A	B	E	Масса, кг*
700	NEON 700.2.2.1	720	1150	1515	650	900	740	3340
800	NEON 800.2.2.1	820	1280	1530	790	900	830	4784
900	NEON 900.2.2.1	920	1430	1720	790	900	940	6200
1000	NEON 1000.2.2.1	1020	1600	1965	820	1000	1050	8480
1200	NEON 1200.2.2.1	1220	1940	2250	870	1000	1221	13534
1400	NEON 1400.2.2.1	1420	2240	2400	870	1000	1360	23540

* Масса ориентировочная и может меняться в зависимости от применяемого типа патрубков.
Масса указана с учетом редуктора



Приварное присоединение									Применение ЭИМ	
DN	Обозначение	D1	D2	L	A	B	E	Масса, кг*	Стандартная комплектация ЭИМ АУМА**	Стандартная комплектация ЭИМ УГРЕША**
200	NEON 200.2.2.1	219	351	560	371	583	302	169	SA10.2	K18-24
250	NEON 250.2.2.1	273	426	570	380	669	356	245		
300	NEON 300.2.2.1	325	530	650	498	737	420	226		
400	NEON 400.2.2.1	426	660	800	575	781	470	926	SA14.2	K25-36
500	NEON 500.2.2.1	530	820	1060	590	902	610	1428		
600	NEON 600.2.2.1	630	1020	1200	605	1024	670	2261		
700	NEON 700.2.2.1	720	1150	1515	648	1100	740	3388	SA16.2	K25-72
800	NEON 800.2.2.1	820	1280	1525	691	1177	830	4863		
900	NEON 900.2.2.1	920	1430	1710	802	1268	940	6279		
1000	NEON 1000.2.2.1	1020	1600	1965	914	1360	1050	9874	SA16.2	K40-72
1200	NEON 1200.2.2.1	1220	1940	2250	930	1581	1221	15020		
1400	NEON 1400.2.2.1	1420	2240	2400	1072	1830	1360	23619		

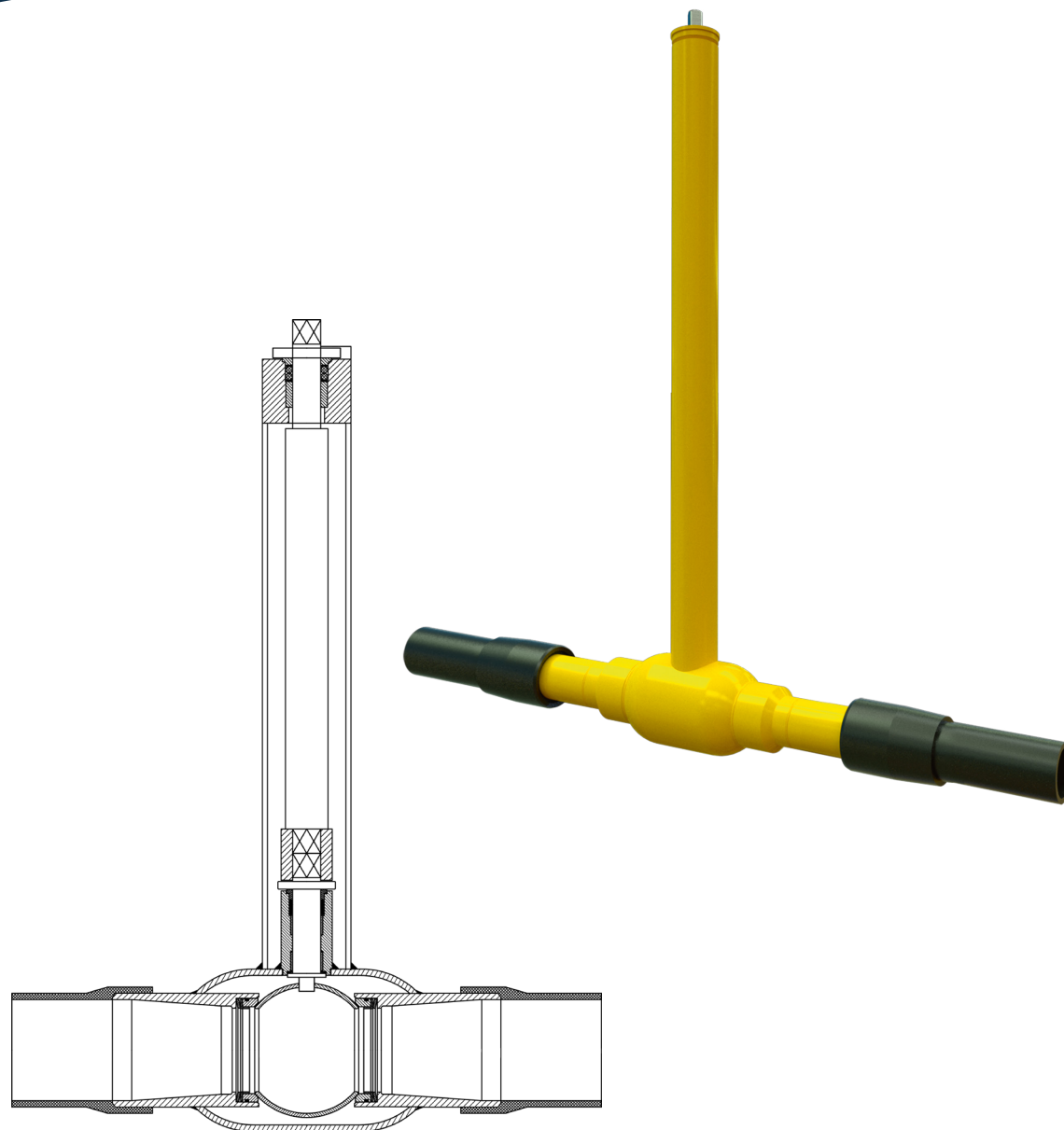
* Масса ориентировочная и может меняться в зависимости от применяемого типа патрубков. Масса указана с учетом редуктора и ЭИМ.

** Комплектация шаровых кранов с ЭИМ может меняться от пожелания заказчика.

ШАРОВЫЕ КРАНЫ СПЕЦИАЛЬНОЕ ИСПОЛНЕНИЕ DN 15-150; PN 0,63-4,0 МПа

с удлинением штока (шпинделя)
до 3-х метров, с полиэтиленовыми патрубками

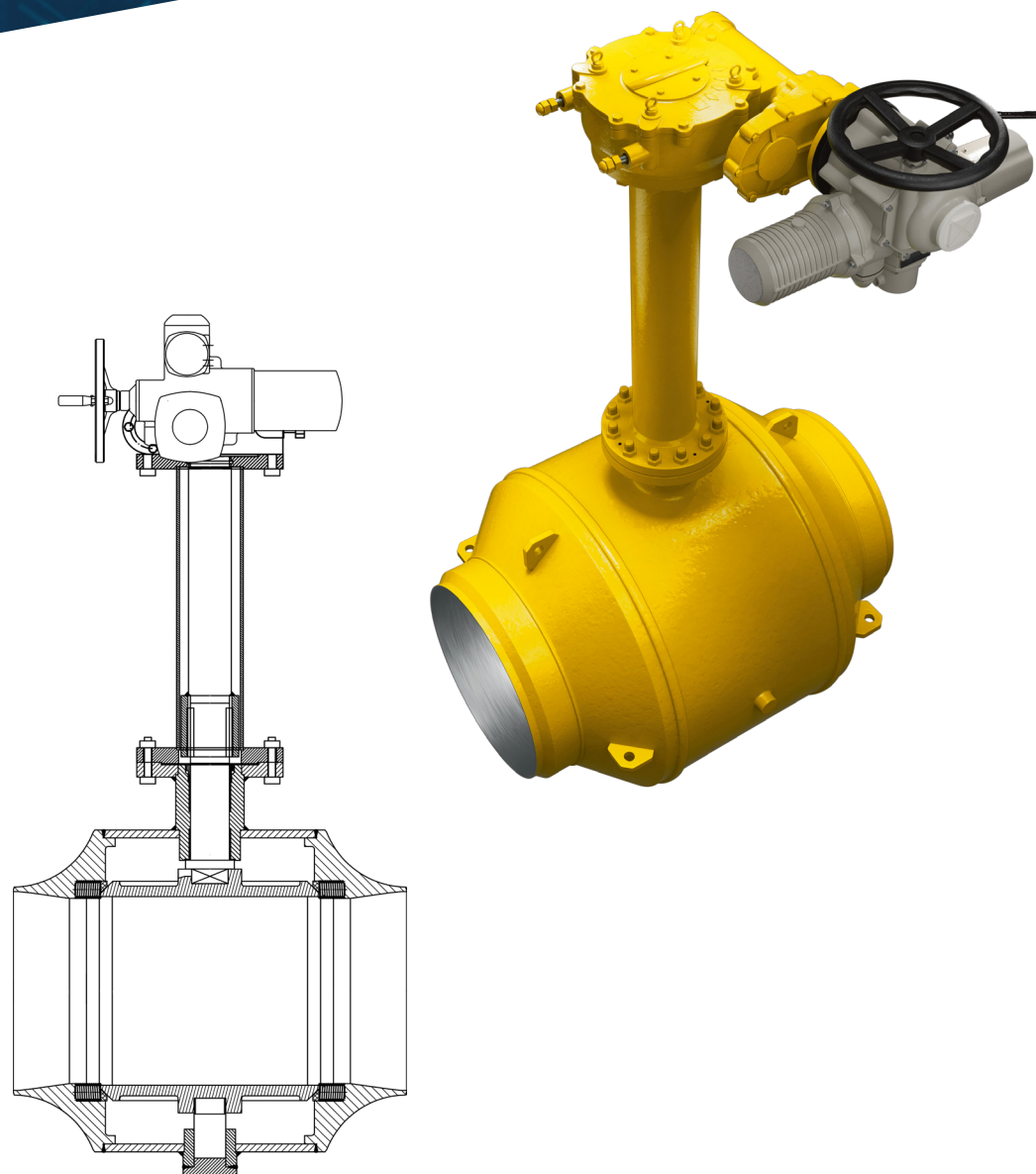
ПРИМЕНЕНИЕ	Шаровые краны предназначены для подземной установки на газопроводах. Высота удлинения в соответствии с опросным листом.
ТЕМПЕРАТУРА РАБОЧЕЙ СРЕДЫ, °С	-60...+100
РАБОЧАЯ СРЕДА ПО ГОСТ 5542-2014	Природный газ
КЛИМАТИЧЕСКОЕ ИСПОЛНЕНИЕ ПО ГОСТ 15150-69	У, УХЛ
КЛАСС ГЕРМЕТИЧНОСТИ ПО ГОСТ 9544-2015	«А»
НАПРАВЛЕНИЕ ПОДАЧИ РАБОЧЕЙ СРЕДЫ	Двухстороннее



ШАРОВЫЕ КРАНЫ СПЕЦИАЛЬНОЕ ИСПОЛНЕНИЕ DN 200-1400; PN 0,63-4,0 МПа

с удлинением штока (шпинделя)
до 3-х метров

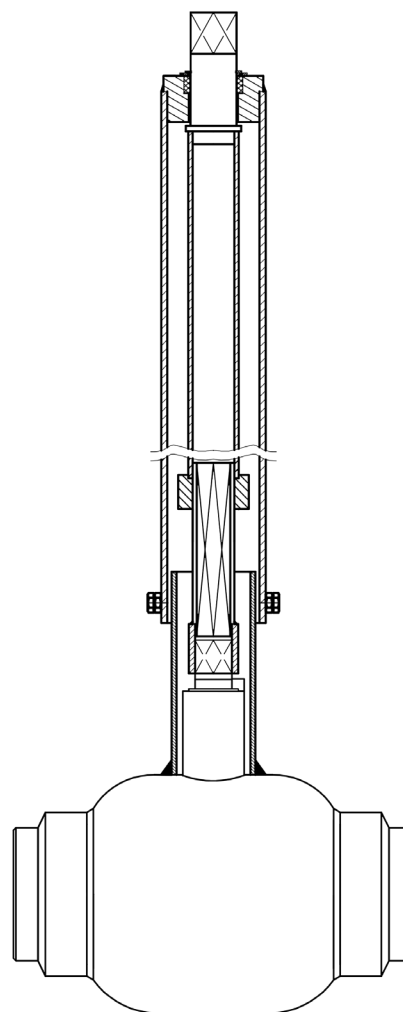
ПРИМЕНЕНИЕ	Шаровые краны предназначены для подземной установки на газопроводах. Высота удлинения в соответствии с опросным листом.
ТЕМПЕРАТУРА РАБОЧЕЙ СРЕДЫ, °С	-60...+100
РАБОЧАЯ СРЕДА ПО ГОСТ 5542-2014	Природный газ
КЛИМАТИЧЕСКОЕ ИСПОЛНЕНИЕ ПО ГОСТ 15150-69	У, УХЛ
КЛАСС ГЕРМЕТИЧНОСТИ ПО ГОСТ 9544-2015	«А»
НАПРАВЛЕНИЕ ПОДАЧИ РАБОЧЕЙ СРЕДЫ	Двухстороннее



ШАРОВЫЕ КРАНЫ СПЕЦИАЛЬНОЕ ИСПОЛНЕНИЕ DN 15-150; PN 0,63-4,0 МПа

с телескопическим удлинением штока

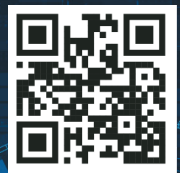
ПРИМЕНЕНИЕ	Шаровые краны предназначены для подземной установки на газопроводах. Высота удлинения в соответствии с опросным листом.
ТЕМПЕРАТУРА РАБОЧЕЙ СРЕДЫ, °С	-60...+100
РАБОЧАЯ СРЕДА ПО ГОСТ 5542-2014	Природный газ
КЛИМАТИЧЕСКОЕ ИСПОЛНЕНИЕ ПО ГОСТ 15150-69	У, УХЛ
КЛАСС ГЕРМЕТИЧНОСТИ ПО ГОСТ 9544-2015	«А»
НАПРАВЛЕНИЕ ПОДАЧИ РАБОЧЕЙ СРЕДЫ	Двухстороннее





AQUARIUS
NEON
УГРЕЦА

140093, Московская область,
г. Дзержинский, ул. Лесная, д. 34
отдел продаж – sale@uztpa.ru
8 (495) 120-57-89
www.uztpa.ru



УГРЕШСКИЙ ЗАВОД
ТРУБОПРОВОДНОЙ АРМАТУРЫ
УЗТПА



Deutsche
Akkreditierungsstelle